

OL/2021(2022)/43-S-I

සියලු ම හිමිකම් ඇවිරිණි / முழுப் பதிப்புரிமையுடையது / All Rights Reserved

ශ්‍රී ලංකා විභාග දෙපාර්තමේන්තුව ශ්‍රී ලංකා විභාග දෙපාර්තමේන්තුව ශ්‍රී ලංකා විභාග දෙපාර්තමේන්තුව ශ්‍රී ලංකා විභාග දෙපාර්තමේන්තුව ශ්‍රී ලංකා විභාග දෙපාර්තමේන්තුව
 இலங்கைப் பரீட்சைத் திணைக்களம் இலங்கைப் பரීட்சைத் திணைக்களம் இலங்கைப் பரීட்சைத் திணைக்களம் இலங்கைப் பரීட்சைத் திணைக்களம் இலங்கைப் பரීட்சைத் திணைக்களம்
 Department of Examinations, Sri Lanka Department of Examinations, Sri Lanka Department of Examinations, Sri Lanka Department of Examinations, Sri Lanka Department of Examinations, Sri Lanka
 இலங்கைப் பரීட்சைத் திணைக்களம் இலங்கைப் பரීட்சைத் திணைக்களம் இலங்கைப் பரīட்சைத் திணைக்களம் இலங்கைப் பரīட்சைத் திணைக்களம் இலங்கைப் பரīட்சைத் திணைக்களம்
 Department of Examinations, Sri Lanka Department of Examinations, Sri Lanka Department of Examinations, Sri Lanka Department of Examinations, Sri Lanka Department of Examinations, Sri Lanka

43 S I

පත්‍රය	ලකුණු
I	

අධ්‍යයන පොදු සහතික පත්‍ර (සාමාන්‍ය පෙළ) විභාගය, 2021(2022)
 கல்விப் பொதுத் தராதரப் பத்திர (சாதாரண தர)ப் பரீட்சை, 2021 (2022)
 General Certificate of Education (Ord. Level) Examination, 2021(2022)

විභූ	I
சித்திரம்	I
Art	I

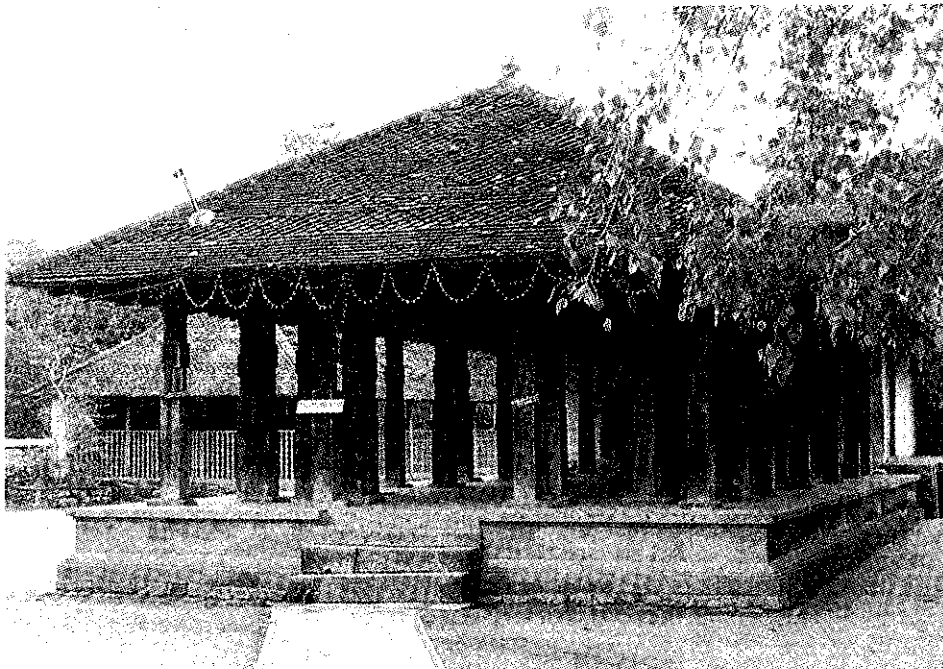
පැය එකයි
 ஒரு மணித்தியாலம்
 One hour

පරීක්ෂක 1	
පරීක්ෂක 2	
EMF	

* සියලු ම ප්‍රශ්නවලට මෙම ප්‍රශ්න පත්‍රයේ ම පිළිතුරු සපයන්න.

විභාග අංකය :

- පහත සඳහන් ඡායාරූපය ඇසුරු කරගෙන අංක 1 සිට 5 තෙක් ප්‍රශ්නවල හිස්තැන් පුරවන්න.

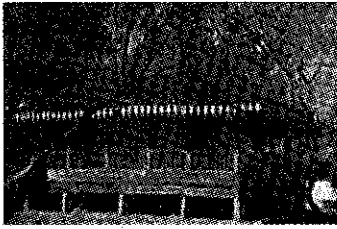


- දාරුමය කැටයම් පනේල නිර්මාණයන්ගෙන් හෙබි මෙම වාස්තු විද්‍යා නිර්මාණය නමින් හැඳින් වේ.
- මෙම නිර්මාණය යුගයේ දී තුන් වන වික්‍රමබාහු රජු විසින් ඉදිකරවන ලදී.
- මෙහි නිර්මාණ ශිල්පියා වූයේ ය.
- මෙහි කැටයම් වර්ගීකරණය කර ඇති තේමාවන්ට අනුව 'දරුවාට කිරිපොවන මව' නම් වූ කැටයම වර්ගයට අයත් වේ.
- මෙහි වහල නිර්මාණයේ දී යොදාගත් සුවිශේෂී වාස්තු විද්‍යා අංගයක් වේ.

[දෙවැනි පිටුව බලන්න.

- අංක 21 සිට 25 තෙක් දී ඇති රූපසටහන්වලට කිසියම් සබඳතාවක් දක්වන රූපසටහන, ඉදිරියෙන් ඇති A, B, C, D සහ E යන ඒවා අතුරෙන් තෝරා, එහි අක්ෂරය හිත් ඉර මත ලියන්න.

21.



(.....)



A

22.

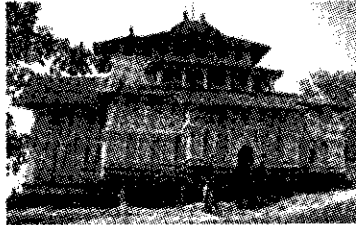


(.....)



B

23.

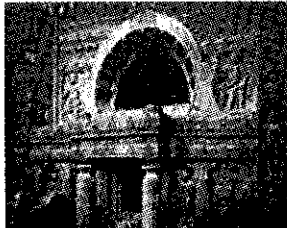


(.....)

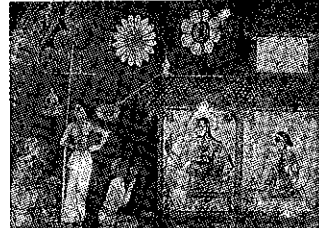


C

24.



(.....)

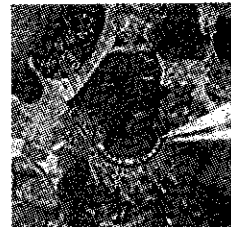


D

25.



(.....)



E

- අංක 26 සිට 30 තෙක් දී ඇති එක් එක් වාක්‍යයෙහි හිස්තැනට සුදුසු වචනය/වචන යොදා වාක්‍ය සම්පූර්ණ කරන්න.

26. ඉන්දිය අමරාවතී කලා ලක්ෂණ බලපා ඇති පිළිමය, අනුරපුර යුගයේ පිළිම අතුරින් ප්‍රධාන තැනක් ගනී.
27. මහබලිපුරම් හි 'ආකාශගංගාවරෝහණ' කැටයමෙහි ඇතැම් අංග, ඉසුරුමුණියේ කැටයම තුළින් සිහිපත් කරවයි.
28. නටරාජා පිළිරුවේ වම් පාදයෙන් පාශාගෙන සිටින වාමන රුවෙන් සංකේතවත් කරයි.
29. සිද්ධාර්ථ කුමරු නිරූපණය වෙතැයි සැලකෙන සුප්‍රකට අප්‍රත්නා සිතුවම නමින් හැඳින්වේ.
30. මරණින් මතු ආත්මය පිළිබඳව දැඩිව විශ්වාස කළ නරපතියෝ තම බල පරාක්‍රමය කලා නිර්මාණ තුළින් දැක්වීමට උත්සාහ දරා ඇත.

[හතරවැනි පිටුව බලන්න.

අධ්‍යයන පොදු සහතික පත්‍ර (සාමාන්‍ය පෙළ) විභාගය, 2021(2022)
 கல்விப் பொதுத் தராதரப் பத்திர (சாதாரண தர)ப் பரீட்சை, 2021(2022)
 General Certificate of Education (Ord. Level) Examination, 2021(2022)

විභාග I / சித்திரம் I / Art I

- ප්‍රශ්න අංක 36 සිට 40 දක්වා ප්‍රශ්න සඳහා පිළිතුරු සැපයීමට පහත සිතුවම භාවිත කරන්න.

வினா இலக்கம் 36 தொடக்கம் 40 வரையிலான வினாக்களுக்கு விடையளிப்பதற்கு கீழே தரப்பட்டுள்ள உருவப்படத்தினை பயன்படுத்துக.

Use the following painting to answer the questions from No. 36 to 40.



* * *

ශ්‍රී ලංකා විභාග දෙපාර්තමේන්තුව ශ්‍රී ලංකා විභාග දෙපාර්තමේන්තුව ශ්‍රී ලංකා විභාග දෙපාර්තමේන්තුව ශ්‍රී ලංකා විභාග දෙපාර්තමේන්තුව ශ්‍රී ලංකා විභාග දෙපාර්තමේන්තුව
 இலங்கைப் பரீட்சைத் திணைக்களம் இலங்கைப் பரීட்சைத் திணைக்களம் இலங்கைப் பரීட்சைத் திணைக்களம் இலங்கைப் பரීட்சைத் திணைக்களம் இலங்கைப் பரීட்சைத் திணைக்களம்
 Department of Examinations, Sri Lanka Department of Examinations, Sri Lanka Department of Examinations, Sri Lanka Department of Examinations, Sri Lanka Department of Examinations, Sri Lanka
 ශ්‍රී ලංකා විභාග දෙපාර්තමේන්තුව ශ්‍රී ලංකා විභාග දෙපාර්තමේන්තුව ශ්‍රී ලංකා විභාග දෙපාර්තමේන්තුව ශ්‍රී ලංකා විභාග දෙපාර්තමේන්තුව ශ්‍රී ලංකා විභාග දෙපාර්තමේන්තුව
 இலங்கைப் பரීட்சைத் திணைக்களம் இலங்கைப் பரීட்சைத் திணைக்களம் இலங்கைப் பரīட்சைத் திணைக்களம் இலங்கைப் பரīட்சைத் திணைக்களம் இலங்கைப் பரīட்சைத் திணைக்களம்
 Department of Examinations, Sri Lanka Department of Examinations, Sri Lanka Department of Examinations, Sri Lanka Department of Examinations, Sri Lanka Department of Examinations, Sri Lanka

43 S II

අධ්‍යයන පොදු සහතික පත්‍ර (සාමාන්‍ය පෙළ) විභාගය, 2021(2022)
கல்விப் பொதுத் தராதரப் பத்திர (சாதாரண தரப்) பரீட்சை, 2021 (2022)
General Certificate of Education (Ord. Level) Examination, 2021 (2022)

විභාග II
சித்திரம் II
Art II

පැය දෙකයි
இரண்டு மணித்தியாலம்
Two hours

උපදෙස් :

- * ඔබේ විභාග අංකය උත්තර පත්‍රයේ ඒ සඳහා වෙන් කර ඇති ස්ථානයේ පැහැදිලි ව ලියන්න.
- * උත්තර පත්‍රය විභාග ශාලාධිපතිට භාර දෙන විට ද්‍රව මාධ්‍ය භාවිතා කරන ලද සිතුවම් වියළී තිබිය යුතු ය. තෙත් චිත්‍ර එකට ඇලී තිබීම ඔබට අවාසිදායක විය හැකි ය.
- * දිය සායම්, පෝස්ටර් සායම්, ටෙම්පරා සායම්, පැස්ටල් හෝ අනේ නොගැවෙන ඕනෑ ම වර්ණ මාධ්‍යයක් භාවිත කළ හැකි ය.
- * ද්‍රව්‍ය සමූහය 73cm පමණ උස පැහැලි ඩෙස්ක් එකක් මත තැබීමට ශාලාධිපතිවරුන්ට උපදෙස් දී ඇත.

නිදහස් රේඛාමය ඇඳීම හා වර්ණ චිත්‍ර සම්පිණ්ඩනය

- * ඔබ ඉදිරියේ තබා ඇති ද්‍රව්‍ය සමූහය හොඳින් නිරීක්ෂණය කරන්න.
- 1. රේඛා මගින් පූර්ව අධ්‍යයනයක යෙදෙන්න. මේ සඳහා ඔබට සපයා ඇති A 4 ප්‍රමාණයේ සුදු කඩදාසිය භාවිත කරන්න.
- 2. ද්‍රව්‍ය සමූහය ඔබට පෙනෙන අයුරින් ඇඳ, වර්ණ කරන්න. මේ සඳහා සපයා ඇති විශේෂ චිත්‍ර ඇඳීමේ කඩදාසිය භාවිත කරන්න.
- * ඉහත 1 සහ 2 චිත්‍ර දෙක ම එකට අමුණා විභාග ශාලාධිපතිට භාර දෙන්න.
- * ඔබේ චිත්‍රය ඇගයීමේ දී පහත සඳහන් කරුණු කෙරෙහි සැලකිලිමත් වන බව සලකන්න.
- **නිදහස් රේඛා අධ්‍යයනය**
 - 1. මුල් කඩදාසියේ කරනු ලබන පූර්ව රේඛා අධ්‍යයනයේ දී දක්වා ඇති කුසලතා (ලකුණු 05)
- **වර්ණ චිත්‍රය**
 - 2. ද්‍රව්‍ය සමූහය, තලය මත කලාත්මක ව සම්පිණ්ඩනය වීම (ලකුණු 05)
 - 3. පරිමාණ, පර්යාලෝක රීති හා ත්‍රිමාණ ලක්ෂණ පිළිබඳ අවබෝධය (ලකුණු 05)
 - 4. දෙන ලද ද්‍රව්‍ය සමූහයේ මතුපිට ස්වභාවය හා ගතිලක්ෂණ දැක්වීම (ලකුණු 05)
 - 5. වර්ණ හැසිරවීමේ ශිල්පීය කුසලතා (ලකුණු 05)
 - 6. උචිත වර්ණවත් පසුබිමක් යෙදීම හා සමස්ත නිමාව (ලකුණු 05)

සැලකිය යුතුයි:

- * ද්‍රව්‍ය සමූහය තබා ඇති ලෑල්ල විශාල ලෙස ඇඳීම අවශ්‍ය නොවේ. ලෑල්ලේ පරිමාණය ද්‍රව්‍ය සමූහයට ගැළපෙන අයුරින් වෙනස් කර ඇඳීමට ඔබට අවසර ඇත.

සියලු ම හිමිකම් ඇවිරිණි / முழுப் பதிப்புரிமையுடையது / All Rights Reserved]

ශ්‍රී ලංකා විභාග දෙපාර්තමේන්තුව ශ්‍රී ලංකා විභාග දෙපාර්තමේන්තුව ශ්‍රී ලංකා විභාග දෙපාර්තමේන්තුව ශ්‍රී ලංකා විභාග දෙපාර්තමේන්තුව ශ්‍රී ලංකා විභාග දෙපාර්තමේන්තුව
 இலங்கைப் பரீட்சைத் திணைக்களம் இலங்கைப் பரීட்சைத் திணைக்களம் இலங்கைப் பரීட்சைத் திணைக்களம் இலங்கைப் பரීட்சைத் திணைக்களம் இலங்கைப் பரීட்சைத் திணைக்களம்
 Department of Examinations, Sri Lanka Department of Examinations, Sri Lanka Department of Examinations, Sri Lanka Department of Examinations, Sri Lanka Department of Examinations, Sri Lanka
 ශ්‍රී ලංකා විභාග දෙපාර්තමේන්තුව ශ්‍රී ලංකා විභාග දෙපාර්තමේන්තුව ශ්‍රී ලංකා විභාග දෙපාර්තමේන්තුව ශ්‍රී ලංකා විභාග දෙපාර්තමේන්තුව ශ්‍රී ලංකා විභාග දෙපාර්තමේන්තුව
 இலங்கைப் பரීட்சைத் திணைக்களம் இலங்கைப் பரීட்சைத் திணைக்களம் இலங்கைப் பரīட்சைத் திணைக்களம் இலங்கைப் பரīட்சைத் திணைக்களம் இலங்கைப் பரīட்சைத் திணைக்களம்
 Department of Examinations, Sri Lanka Department of Examinations, Sri Lanka Department of Examinations, Sri Lanka Department of Examinations, Sri Lanka Department of Examinations, Sri Lanka

43 S, T

අධ්‍යයන පොදු සහතික පත්‍ර (සාමාන්‍ය පෙළ) විභාගය, 2021(2022)
 கல்விப் பொதுத் தராதரப் பத்திர (சாதாரண தர)ப் பரீட்சை, 2021 (2022)
 General Certificate of Education (Ord. Level) Examination, 2021 (2022)

විද්‍යා	II
சித்திரம்	II
Art	II

- පසු පිටෙහි සඳහන් රූප සටහනෙහි දක්වා ඇති ආකාරයට ද්‍රව්‍ය සමූහය සකස් කරන්න. ද්‍රව්‍ය සමූහය ඇස් මට්ටමෙන් පහළ, ධාරකයක් මත තැබිය යුතු ය. මෙම ධාරකය 73 cm පමණ උස් වූ පැතලි වෙස්ක් එකක් මත තැබිය යුතු ය.
- மறுபக்கத்திலுள்ள வரிப்படத்தில் காட்டப்பட்டுள்ளவாறு பொருட்களின் தொகுதியை ஒழுங்குபடுத்துக. பொருட்களின் தொகுதி கண் மட்டத்திற்குக் கீழே ஆதாரப்பலகை ஒன்றின் மீது வைக்கப்பட வேண்டும். இந்த ஆதாரப்பலகையை சுமார் 73 cm உயரமான தட்டையான மேசை ஒன்றின் மீது வைக்க வேண்டும்.

ශ්‍රී ලංකා විභාග දෙපාර්තමේන්තුව ශ්‍රී ලංකා විභාග දෙපාර්තමේන්තුව ශ්‍රී ලංකා විභාග දෙපාර්තමේන්තුව ශ්‍රී ලංකා විභාග දෙපාර්තමේන්තුව ශ්‍රී ලංකා විභාග දෙපාර්තමේන්තුව
 இலங்கைப் பரீட்சைத் திணைக்களம் இலங்கைப் பரීட்சைத் திணைக்களம் இலங்கைப் பரීட்சைத் திணைக்களம் இலங்கைப் பரීட்சைத் திணைக்களம் இலங்கைப் பரීட்சைத் திணைக்களம்
 Department of Examinations, Sri Lanka Department of Examinations, Sri Lanka Department of Examinations, Sri Lanka Department of Examinations, Sri Lanka Department of Examinations, Sri Lanka
 ශ්‍රී ලංකා විභාග දෙපාර්තමේන්තුව ශ්‍රී ලංකා විභාග දෙපාර්තමේන්තුව ශ්‍රී ලංකා විභාග දෙපාර්තමේන්තුව ශ්‍රී ලංකා විභාග දෙපාර්තමේන්තුව ශ්‍රී ලංකා විභාග දෙපාර්තමේන්තුව
 இலங்கைப் பரීட்சைத் திணைக்களம் இலங்கைப் பரීட்சைத் திணைக்களம் இலங்கைப் பரීட்சைத் திணைக்களம் இலங்கைப் பரīட்சைத் திணைக்களம் இலங்கைப் பரīட்சைத் திணைக்களம்
 Department of Examinations, Sri Lanka Department of Examinations, Sri Lanka Department of Examinations, Sri Lanka Department of Examinations, Sri Lanka Department of Examinations, Sri Lanka

43 S II

අධ්‍යයන පොදු සහතික පත්‍ර (සාමාන්‍ය පෙළ) විභාගය, 2021(2022)
கல்விப் பொதுத் தராதரப் பத்திர (சாதாரண தர)ப் பரீட்சை, 2021 (2022)
General Certificate of Education (Ord. Level) Examination, 2021 (2022)

විභූ **II**
சித்திரம் **II**
Art **II**

පැය දෙකයි
இரண்டு மணித்தியாலம்
Two hours

උපදෙස් :

- * ඔබේ විභාග අංකය උත්තර පත්‍රයේ ඒ සඳහා වෙන් කර ඇති ස්ථානයේ පැහැදිලි ව ලියන්න.
- * උත්තර පත්‍රය විභාග ශාලාධිපතිට භාර දෙන විට ද්‍රව මාධ්‍ය භාවිතා කරන ලද සිතුවම් වියළී තිබිය යුතු ය. තෙත් විත්‍ර එකට ඇලී තිබීම ඔබට අවාසිදායක විය හැකි ය.
- * දිය සායම්, පෝස්ටර් සායම්, ටෙම්පරා සායම්, පැස්ටල් හෝ අනේ නොගැවෙන ඕනෑම වර්ණ මාධ්‍යයක් භාවිත කළ හැකි ය.
- * ද්‍රව්‍ය සමූහය 73cm පමණ උස පැතලි බෙස්ක් එකක් මත තැබීමට ශාලාධිපතිවරුන්ට උපදෙස් දී ඇත.

නිදහස් රේඛාමය ඇඳීම හා වර්ණ විත්‍ර සම්පිණ්ඩනය

- * ඔබ ඉදිරියේ තබා ඇති ද්‍රව්‍ය සමූහය හොඳින් නිරීක්ෂණය කරන්න.
 1. රේඛා මගින් පූර්ව අධ්‍යයනයක යෙදෙන්න. මේ සඳහා ඔබට සපයා ඇති A 4 ප්‍රමාණයේ සුදු කඩදාසිය භාවිත කරන්න.
 2. ද්‍රව්‍ය සමූහය ඔබට පෙනෙන අයුරින් ඇඳ, වර්ණ කරන්න. මේ සඳහා සපයා ඇති විශේෂ විත්‍ර ඇඳීමේ කඩදාසිය භාවිත කරන්න.
- * ඉහත 1 සහ 2 විත්‍ර දෙක ම එකට අමුණා විභාග ශාලාධිපතිට භාර දෙන්න.
- * ඔබේ විත්‍රය ඇගයීමේ දී පහත සඳහන් කරුණු කෙරෙහි සැලකිලිමත් වන බව සලකන්න.
 - නිදහස් රේඛා අධ්‍යයනය
 1. මුල් කඩදාසියේ කරනු ලබන පූර්ව රේඛා අධ්‍යයනයේ දී දක්වා ඇති කුසලතා (ලකුණු 05)
 - වර්ණ විත්‍රය
 2. ද්‍රව්‍ය සමූහය, තලය මත කලාත්මක ව සම්පිණ්ඩනය වීම (ලකුණු 05)
 3. පරිමාණ, පර්යාලෝක රීති හා ත්‍රිමාණ ලක්ෂණ පිළිබඳ අවබෝධය (ලකුණු 05)
 4. දෙන ලද ද්‍රව්‍ය සමූහයේ මතුපිට ස්වභාවය හා ගතිලක්ෂණ දැක්වීම (ලකුණු 05)
 5. වර්ණ හැසිරවීමේ ශිල්පීය කුසලතා (ලකුණු 05)
 6. උචිත වර්ණවත් පසුබිමක් යෙදීම හා සමස්ත නිමාව (ලකුණු 05)

සැලකිය යුතුයි:

- * ද්‍රව්‍ය සමූහය තබා ඇති ලෑල්ල විශාල ලෙස ඇඳීම අවශ්‍ය නොවේ. ලෑල්ලේ පරිමාණය ද්‍රව්‍ය සමූහයට ගැළපෙන අයුරින් වෙනස් කර ඇඳීමට ඔබට අවසර ඇත.

සියලු ම හිමිකම් ඇවිරිණි / முழுப் பதிப்புரிமையுடையது / All Rights Reserved

ශ්‍රී ලංකා විභාග දෙපාර්තමේන්තුව ශ්‍රී ලංකා විභාග දෙපාර්තමේන්තුව ශ්‍රී ලංකා විභාග දෙපාර්තමේන්තුව ශ්‍රී ලංකා විභාග දෙපාර්තමේන්තුව ශ්‍රී ලංකා විභාග දෙපාර්තමේන්තුව
 இலங்கைப் பரீட்சைத் திணைக்களம் இலங்கைப் பரීட்சைத் திணைக்களம் இலங்கைப் பரීட்சைத் திணைக்களம் இலங்கைப் பரීட்சைத் திணைக்களம் இலங்கைப் பரීட்சைத் திணைக்களம்
 Department of Examinations, Sri Lanka Department of Examinations, Sri Lanka Department of Examinations, Sri Lanka Department of Examinations, Sri Lanka Department of Examinations, Sri Lanka
 இலங்கைப் பரීட்சைத் திணைக்களம் இலங்கைப் பரීட்சைத் திணைக்களம் இலங்கைப் பரීட்சைத் திணைக்களம் இலங்கைப் பரීட்சைத் திணைக்களம் இலங்கைப் பரීட்சைத் திணைக்களம்

43 S, T

අධ්‍යයන පොදු සහතික පත්‍ර (සාමාන්‍ය පෙළ) විභාගය, 2021(2022)
கல்விப் பொதுத் தராதரப் பத்திர (சாதாரண தர)ப் பரீட்சை, 2021 (2022)
General Certificate of Education (Ord. Level) Examination, 2021 (2022)

විභූ I, II, III
சித்திரம் I, II, III
Art I, II, III

විභාග ශාලාධිපතිවරුන්ට උපදෙස් :**මෙය විභාග ශාලාධිපතිවරුන් පමණක් පරිහරණය කළ යුතු ය.****පොදු උපදෙස් :**

ඇතුළු විභාග ශාලාධිපතිවරුන් විභූ විෂයයේ උත්තර පත්‍රවල වර්ණ වියළෙන්නට පෙර, ඇසුරුම් කරන බව පෙනේ. පැය දෙක අවසාන වීමට පැය බාගයක් පමණ කිටිය දී, තෙත සහිත ව විභූ භාරදීමෙන් සිදුවිය හැකි අවාසිය ගැන අයදුම්කරුවන්ට දැන්වීම මැනවි. ඔබට භාර දෙනු ලබන විභූ වියළෙන්නට පෙර ඇසුරුම් කිරීමෙන් වළකින ලෙස විශේෂයෙන් මතක් කරනු ලැබේ.

ද්‍රව්‍ය සැකසීම හා සකස් කර ඉදිරිපත් කිරීම සමහර විභාග මධ්‍යස්ථානවල මැනවින් සිදුවන බවක් නො පෙනේ. කරුණාකර විභූ විෂය පැවැත්වෙන දිනට පමණක් වත්, විශේෂඥ විභූ කලා ගුරුවරයකු සාමාන්‍ය නිරීක්ෂකවරයකු වශයෙන් යොදා ගැනීමට කටයුතු කළ යුතුයි. එම නිරීක්ෂකවරයා අනුමත නිරීක්ෂක සංඛ්‍යාවට ඇතුළත් විය යුතු බව සලකන්න.

● විභූ I - ලිඛිත පත්‍රය

- * මෙය පිටු හතරකින් යුතු ප්‍රශ්න පත්‍රයක් සහ වර්ණ චිත්‍රයකින් යුතු තනි පිටුවක් සහිත පත්‍ර දෙකකින් යුක්ත ය.
- * වර්ණ චිත්‍රය විභාග අයදුම්කරුවන්ට බැහැර ගෙන යාමට අවසර ඇත.
- * මෙම ප්‍රශ්න පත්‍රය බෙදා දී පැයකින් පසුව එකතු කරන්න.

● විභූ II - නිදහස් රේඛාමය ඇඳීම හා නිශ්චල ද්‍රව්‍ය සම්පිණ්ඩනය

රේඛා අධ්‍යයනය සඳහා A 4 ප්‍රමාණයේ සුදු කඩදාසියක් වර්ණ චිත්‍රය සඳහා සපයා ඇති විශේෂ චිත්‍ර කඩදාසියක් භාවිත කළ යුතු වේ. නිශ්චල ද්‍රව්‍ය ඇඳීම සඳහා අයදුම්කරුවන් විශාල සංඛ්‍යාවක් ඉදිරිපත් වන විට අයදුම්කරුවන්ට නිශ්චල ද්‍රව්‍ය හොඳ හැටි පෙනෙන සේ, අර්ධ කවාකාර ව ආසන සකස් කළ යුතු ය. එසේ වාඩිකරවනු ලබන අයදුම්කරුවන්, ද්‍රව්‍ය සමූහයට 2 m කට වඩා දුර නොවිය යුතු අතර 4 m කට වඩා ඈත් නොවිය යුතු ය. අවශ්‍ය නම් එවැනි කණ්ඩායම් ගණන වැඩි කළ යුතු ය.

ද්‍රව්‍ය බලා ඇඳීමේ දී අපේක්ෂකයාට අභිමත පරිදි ඇඳීමට පූර්ණ නිදහස ඇත. ඒ සඳහා කිසිම අයුරකින් හෝ උපදෙස් දීමෙන් හෝ වළකින්න.

*** යෝජිත ද්‍රව්‍ය :**

1. පෙට්ටියක් (සුදු කඩදාසියකින් ආවරණය කරන ලද 30 cm x 20 cm x 11 cm පමණ ප්‍රමාණයේ හෝ ඊට ආසන්න ප්‍රමාණයක කාඩ්බෝර්ඩ් පෙට්ටියක්)
2. විෂ්කම්භය 8 cm ආසන්න ප්‍රමාණයේ නිල් හෝ කොළ පැහැති ප්ලාස්ටික් බෝලයක්
3. තැඹිලි වර්ණයෙන් යුතු රෙදි කඩක් (45 cm x 45 cm පමණ ප්‍රමාණයේ)
4. තැඹිලි වර්ණ නොවන ප්ලාස්ටික් ජෙෆුටක් (උස 11 cm විෂ්කම්භය 11 cm පමණ.)
5. ඇන්තුරියම් කොළ දෙකක් සහ ඇන්තුරියම් මලක්
6. අඩක් පමණ නිල් පැහැති ප්ලයෙන් පිර වූ 13 cm පමණ උස වීදුරුවක්
7. ධාරකය

*** සකස් කිරීම :**

දී ඇති සැලැස්ම අනුව ද්‍රව්‍ය සමූහය සකස් කරන්න. මේ සඳහා 73 cm ක් පමණ උස් වූ පැහැලි ධෝස්ක් එකක් භාවිත කරන්න. සුදු පැහැති බිත්ති කලයක් පසුබිම් වන පරිදි මෙය සකස් කිරීම වැදගත් ය. එසේ නොමැති විට කපලැල්ලක් පසුබිමට තබා, එය සුදු රෙද්දකින් හෝ සුදු කඩදාසියකින් හෝ ආවරණය කර පසුබිම් සකස් කරන්න.

*** සැලකිය යුතුයි :**

එක් කණ්ඩායමක අයදුම්කරුවන් 15 දෙනෙකුට වඩා වැඩි නොවිය යුතු ය. පෙනී සිටින අයදුම්කරුවන්ගේ සංඛ්‍යාව අනුව කණ්ඩායම් එකක් හෝ ඊට වැඩි ගණනක් හෝ පිළියෙල කරන්න. මුල් දිනවල ම මෙම විෂයයට පෙනී සිටින අයදුම්කරුවන්ගේ මුළු ගණන සොයා ගන්න.

*** විශේෂ උපදෙස්**

විභාග අපේක්ෂකයන් ඉදිරියේ තබා ඇති ද්‍රව්‍යවල දළ සැලැස්මක් සහ අයදුම්කරුවන් වාඩි වී සිටි ආකාරය පිළිබඳ සැලැස්මක් උත්තර පත්‍ර පැකැට්ටුව තුළ බහා එවීම අත්‍යවශ්‍ය බව සලකන්න.

● විභූ III - විභූ සංරචකය, මෝස්තර සහ ග්‍රැෆික් නිර්මාණ

විභූ ඇඳීම සඳහා එවා ඇති විශේෂ කඩදාසිය බෙදා දී අවශ්‍ය අපේක්ෂකයන්ට පමණක් විෂූ කඩදාසි සපයන්න.

[දෙවැනි පිටුව බලන්න/பக். 2 ஐப் பார்க்க

ශ්‍රී ලංකා විභාග දෙපාර්තමේන්තුව ශ්‍රී ලංකා විභාග දෙපාර්තමේන්තුව ශ්‍රී ලංකා විභාග දෙපාර්තමේන්තුව ශ්‍රී ලංකා විභාග දෙපාර්තමේන්තුව ශ්‍රී ලංකා විභාග දෙපාර්තමේන්තුව
 இலங்கைப் பரீட்சைத் திணைக்களம் இலங்கைப் பரීட்சைத் திணைக்களம் இலங்கைப் பரීட்சைத் திணைக்களம் இலங்கைப் பரීட்சைத் திணைக்களம் இலங்கைப் பரීட்சைத் திணைக்களம்
 Department of Examinations, Sri Lanka Department of Examinations, Sri Lanka Department of Examinations, Sri Lanka Department of Examinations, Sri Lanka Department of Examinations, Sri Lanka
 ශ්‍රී ලංකා විභාග දෙපාර්තමේන්තුව ශ්‍රී ලංකා විභාග දෙපාර්තමේන්තුව ශ්‍රී ලංකා විභාග දෙපාර්තමේන්තුව ශ්‍රී ලංකා විභාග දෙපාර්තමේන්තුව ශ්‍රී ලංකා විභාග දෙපාර්තමේන්තුව
 இலங்கைப் பரීட்சைத் திணைக்களம் இலங்கைப் பரීட்சைத் திணைக்களம் இலங்கைப் பரīட்சைத் திணைக்களம் இலங்கைப் பரīட்சைத் திணைக்களம் இலங்கைப் பரīட்சைத் திணைக்களம்
 Department of Examinations, Sri Lanka Department of Examinations, Sri Lanka Department of Examinations, Sri Lanka Department of Examinations, Sri Lanka Department of Examinations, Sri Lanka

43 S III

අධ්‍යයන පොදු සහතික පත්‍ර (සාමාන්‍ය පෙළ) විභාගය, 2021(2022)
கல்விப் பொதுத் தராதரப் பத்திர (சாதாரண தர)ப் பரீட்சை, 2021 (2022)
General Certificate of Education (Ord. Level) Examination, 2021 (2022)

විෂය III
சித்திரம் III
Art III

පැය දෙකයි
இரண்டு மணித்தியாலம்
Two hours

උපදෙස් :

- * ඔබ ඇදිය යුත්තේ එක් වර්ණවත් චිත්‍රයක් පමණි.
- * ඔබේ විභාග අංකය හා අදාළ ප්‍රශ්න අංකය උත්තර පත්‍රයේ නියම කර ඇති ස්ථානයේ පැහැදිලි ව ලියන්න.
- * උත්තර පත්‍රය විභාග ශාලාධිපතිට භාර දෙන විට චිත්‍රය සම්පූර්ණයෙන් වියළී තිබිය යුතු ය. තෙත් චිත්‍ර එකට ඇලී තිබීම ඔබට අවාසිදායක විය හැකි ය.
- * දිය සායම්, පෝස්ටර් සායම්, පැස්ටල් ඇතුළු අනේ නොගැවෙන ඕනෑ ම වර්ණ මාධ්‍යයක් වර්ණ කිරීම සඳහා භාවිත කළ හැකි ය.
- * චිත්‍ර ඇඳීමේ විශේෂ කඩදාසි හා අවශ්‍ය අයට විෂූ කඩදාසි සපයනු ලැබේ.

'අ' කොටසින් හෝ 'ආ' කොටසින් හෝ 'ඉ' කොටසින් හෝ එක් ප්‍රශ්නයක් පමණක් තෝරාගන්න.

'අ' කොටස - චිත්‍ර සංරචනය

1. කතරගම පුදබිමේ ආගමික වතාවත්වල යෙදෙන බැතිමතුන් පිරිසක්
2. වනෝද්‍යානයකදී අලි රංචුවක් නරඹමින් සිටින සංචාරකයන්
3. රිලවකුගේ සෙල්ලම් පෙන්වන මිනිසකු හා නරඹන මිනිසුන් පිරිසක්
4. දූ දරුවන් සමග මුහුදු වෙරළේ සැඟෑ අසිරිය විඳින වැඩිහිටියෝ

'ආ' කොටස - මෝස්තර නිර්මාණය

5. චිත්ත මුද්‍රණය සඳහා යොදා ගැනීමට සුදුසු ව්‍යාප්ත මෝස්තරයක අඟල් 9×9 ප්‍රමාණයේ කොටසක් අරලිය මල සහ අරලිය කොළවල හැඩතල යොදාගනිමින් නිර්මාණය කරන්න.
6. ආගමික සිද්ධස්ථානයක බිම ඇතිරීමට උචිත අඟල් 8×8 ප්‍රමාණයේ බිම් ගඩොලක් සඳහා සුදුසු වර්ණවත් මුද්‍රතල මෝස්තරයක් සාම්ප්‍රදායික මෝස්තර ඇසුරෙන් නිර්මාණය කරන්න.
7. උත්සව අවස්ථාවක දී භාවිත කළ හැකි වර්ණවත් ධජ පතාකයක් උද්භිද සැරසිලි ඇසුරෙන් නිර්මාණය කරන්න.

'ඉ' කොටස - ග්‍රැෆික් චිත්‍ර

8. 'Covid-19 පැරදවීමට පිළියම එන්නත්කරණයයි' යන මැයෙන් වර්ණවත් පෝස්ටරයක් නිර්මාණය කරන්න.
9. නව නිෂ්පාදිත ලදරු සබන් කැටයක් ආවරණය කිරීම සඳහා වර්ණවත් දවටනයක් සැලසුම් කරන්න.
10. ආගමික චිත්‍ර කලාවට මෙහෙවරක් කළ කලාකරුවෙකුගේ නිර්මාණ දිවිය ඇගයෙන පොතකට සුදුසු පොත් පිටකවරයක් සැලසුම් කරන්න.
