

සියලු ම හිමිකම් ඇවිරිණි / முழுப் பதிப்புரிமையுடையது / All Rights Reserved

ශ්‍රී ලංකා විභාග දෙපාර්තමේන්තුව ශ්‍රී ලංකා විභාග දෙපාර්තමේන්තුව ශ්‍රී ලංකා විභාග දෙපාර්තමේන්තුව ශ්‍රී ලංකා විභාග දෙපාර්තමේන්තුව ශ්‍රී ලංකා විභාග දෙපාර්තමේන්තුව
இலங்கைப் பரீட்சைத் திணைக்களம் Department of Examinations, Sri Lanka
Department of Examinations, Sri Lanka Department of Examinations, Sri Lanka Department of Examinations, Sri Lanka Department of Examinations, Sri Lanka

43 T I

வினாத்தாள்	புள்ளிகள்
I	

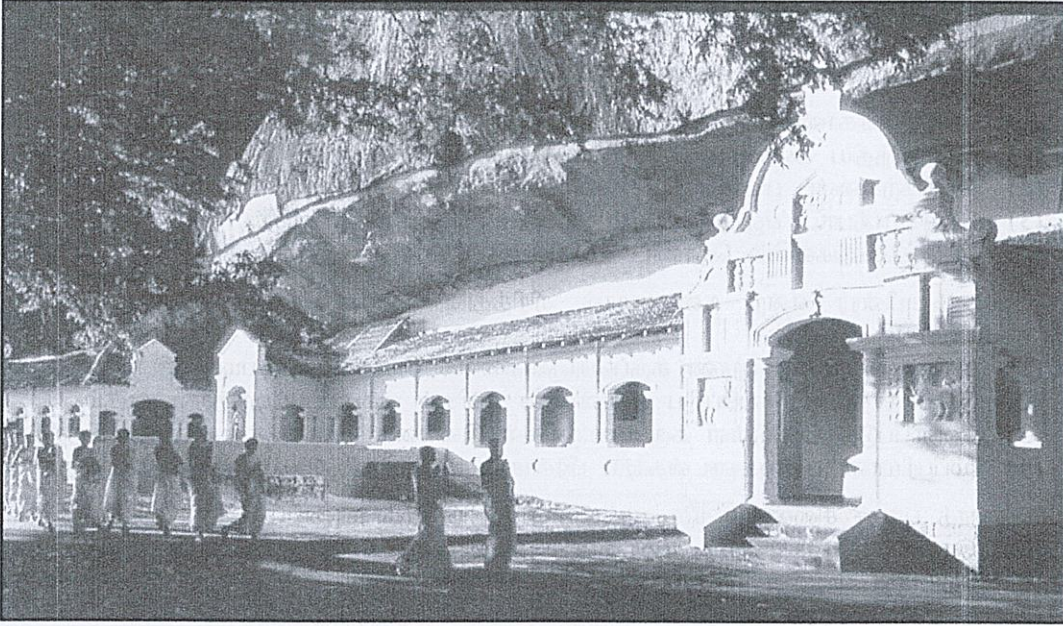
අධ්‍යයන පොදු සහතික පත්‍ර (සාමාන්‍ය පෙළ) විභාගය, 2024(2025)
கல்விப் பொதுத் தராதரப் பத்திர (சாதாரண தர)ப் பரீட்சை, 2024(2025)
General Certificate of Education (Ord. Level) Examination, 2024(2025)

பரீட்சைக் 1	
பரීட்சைக் 2	
EMF	

විනු	I
சித்திரம்	I
Art	I

පැය එකයි
ஒரு மணித்தியாலம்
One hour

- எல்லா வினாக்களுக்கும் இவ்வினாத்தாளிலேயே விடை எழுதுக. சுட்டெண் :.....
- கீழே தரப்பட்டுள்ள ஒளிப்படத்தைப் பயன்படுத்தி 1 தொடக்கம் 5 வரையான வினாக்களிலுள்ள இடைவெளிகளை நிரப்புக.



1. கி.பி. 1 ஆம் நூற்றாண்டில் ஆட்சிக்காலத்தில் கட்டப்பட்ட தம்புள்ளை ரஜமகா விகாரைத் தொகுதி, இந்நாட்டில் காணப்படும் மிகப்பெரிய குகை விகாரையாகும்.
2. இவ்விகாரையினுள் காலப் பகுதிக்குரிய ஓவியங்களைக் காணலாம்.
3. இவ் விகாரைத் தொகுதியில் ஓவியங்களை வரைந்த பெருமை ஓவியக் கலைஞர் பரம்பரைக்கு உரித்தாகும்.
4. புத்தர் சிலைகள், போதிசத்துவர் சிலைகள் மற்றும் அரச சிலைகள் பலவற்றை இங்குள்ள எனும் குகையில் காணலாம்.
5. உட்கூரைப் பகுதியில் மிகப்பெரிய பகுதியை உள்ளடக்கும் வகையில் வரையப்பட்டுள்ள புத்த பெருமானது வாழ்க்கையின் ஒரு சந்தர்ப்பத்தைச் சித்திரிக்கும் ஓவியம் விலைமதிப்பற்ற ஆக்கமாகும்.
- 6 தொடக்கம் 10 வரையுள்ள வினாக்களுக்குச் சுருக்கமான விடை எழுதுக.
6. இலங்கையின் வரலாற்றுக்கு முற்பட்ட ஓவியங்களில் 'யானையும் குட்டியும்' எனும் பெயரிலான ஓவியம் காணப்படும் குகை எது?
7. 43 ஆவது குழுவின் உறுப்பினர்களைக் காட்டும் கேலிச்சித்திரத்தை (cartoon) நிர்மாணித்த கேலிச்சித்திரக் கலைஞர் யார்?

8. பிரேக்சிடேலஸ் என்ற கலைஞரால் நிர்மாணிக்கப்பட்ட கிரேக்கத்தின் ஒலிம்பியாவில் கண்டெடுக்கப்பட்ட புகழ்பெற்ற கிரேக்கச் சிலை என்ன பெயரால் அழைக்கப்படுகின்றது?
-
9. சாஞ்சித் தோரணத்தில் காணப்படும் 'புத்தர் சங்கஸ்ஸபுரத்துக்கு விஜயம் செய்தல்' எனும் செதுக்கலில் புத்த பெருமானைக் காட்டுவதற்குப் பயன்படுத்தப்பட்டுள்ள குறியீடு யாது?
-
10. பொலன்னுறை 5 ஆம் இலக்க சிவாலயத்தில் கண்டெடுக்கப்பட்ட மங்கல உடையுடன் அலங்கரிக்கப்பட்ட பாணியில் காணப்படும் சிவபக்தரொருவரைச் சித்திரிக்கும் வெண்கலச் சிலை என்ன பெயரால் அழைக்கப்படுகிறது?
-
- 11 தொடக்கம் 15 வரையான வினாக்கள் ஒவ்வொன்றுக்கும் மிகச் சரியான விடையைத் தெரிவுசெய்து அதன்கீழ் கோடிடுக.
11. லாவர் அருங்காட்சியகத்தில் காணப்படும் மரப்பலகையின் மீது வரையப்பட்ட ஓவியக் கலைஞர் லியனாடோடாவின்சியின் சிறப்பான படைப்பு,
 (1) மோனாலிசா ஆகும். (2) இறுதி இராப்போசனம் ஆகும்.
 (3) மடோனா டெல்லா சேதியா ஆகும். (4) பாறை மேல் கன்னி ஆகும்.
12. கடலாதேனிய விகாரையின் கட்டடக்கலை நிர்மாணிப்புகளில் காணத்தக்க சிறப்பம்சமாவது,
 (1) தென்னிந்திய கலைப் பண்புகளைக் கொண்டிருத்தல் ஆகும்.
 (2) கருங்கற்களைப் பயன்படுத்தி அமைக்கப்பட்டிருத்தல் ஆகும்.
 (3) 'விஜயோத்பாய' எனும் கட்டடம் அமைக்கப்பட்டிருத்தல் ஆகும்.
 (4) எட்டு பக்கங்களைக் கொண்ட உச்சியைக் கொண்டிருத்தல் ஆகும்.
13. டேவிட் பெயின்ரர் என்ற கலைஞரால் திரித்துவ தேவாலயத்தில் வரையப்பட்டுள்ள ஓவியத்தின் சிறப்பம்சமாவது,
 (1) கிறிஸ்தவ சமயப் புராண கருப்பொருள்களைக் கொண்ட ஓவியமாக இருத்தல் ஆகும்.
 (2) இயேசுநாதரின் மிகப்பெரிய அளவிலான ஓவியம் வரையப்பட்டிருத்தல் ஆகும்.
 (3) வெளிப்படுத்தப்பட்டுள்ள கருப்பொருள்கள் இலங்கை மக்கள் சமூகத்தைச் சித்திரித்தல் ஆகும்.
 (4) முப்பரிமாண பண்புகளுடன்கூடிய பிரகாசமான நிறங்களைப் பயன்படுத்தியிருத்தல் ஆகும்.
14. சாராணாத் புத்தர் சிலையின் மிக முக்கிய சித்திரிப்பாகக் காணப்படுவது,
 (1) இரண்டு தோள்களையும் முடியுள்ள காவி உடை உடலோடு ஒட்டியவாறு காட்டப்பட்டிருத்தலாகும்.
 (2) பத்மாசன வடிவில் அமர்ந்திருத்தல் ஆகும்.
 (3) இரு கைகளிலும் தர்மசக்கர முத்திரைகளைச் சித்திரித்தலாகும்.
 (4) அலங்கார ஒளி வட்டத்தைக் காட்டுதலாகும்.
15. வேடமுகக் கைத்தொழிலின் முதற் கட்டமானது மரப்பகுதியை துண்டுகளாக வெட்டிக்கொள்ளலாகும். இது
 (1) கிரிஹிந்தவீம் என அழைக்கப்படும். (2) கனகெப்பீம் என அழைக்கப்படும்.
 (3) பாயம் பேகீம் என அழைக்கப்படும். (4) லக்குணு கெப்பீம் என அழைக்கப்படும்.
- 16 தொடக்கம் 20 வரையில் தரப்பட்டுள்ள ஒவ்வொரு சொல்லினதும் கருத்தை விளக்கும் வகையில் முழுமையான ஒவ்வொரு வாக்கியம் வீதம் எழுதுக.
16. மினார் / மினரற் :
-
17. கிடையான கற்பாளம் :
-
18. முற்குறுக்கம் :
-
19. ஹைரொக்லிபிக்ஸ் :
-
20. லப்பிஸ் லசலி :
-

- 21 தொடக்கம் 25 வரையில் தரப்பட்டுள்ள ஒளிப்படப் பகுதிகளுடனான நெருங்கிய தொடர்பைக் காட்டும் உருவை, எதிரிலுள்ள **A, B, C, D, E** ஆகிய உருக்களிலிருந்து தெரிவுசெய்து, அதனைக் குறித்து நிற்கும் ஆங்கில எழுத்தினைப் புள்ளிக்கோட்டினீய்து எழுதுக.

21.



(.....)



A

22.



(.....)



B

23.



(.....)



C

24.



(.....)



D

25.



(.....)



E

- 26 தொடக்கம் 30 வரையான ஒவ்வொரு வாக்கியத்திலுமுள்ள இடைவெளிக்குப் பொருத்தமான சொல்லை / சொற்களை இட்டு வாக்கியத்தைப் பூரணப்படுத்துக.

- யானைகளின் அசைவு மெய்ப்பாடுகள் மற்றும் குணங்கள் தத்ரூபமாக சித்திரிக்கப்பட்டுள்ள ஜாதகக் கதையைச் சித்திரிக்கும் செய்தி சாஞ்சித் தோரணத்தின் சிறப்பான செதுக்கலாகும்.
- போதிசத்துவரின் கடினச் செயற்பாட்டைக் காட்டும், பகுதி அருபமான கலைப் பண்புகளைச் சித்திரிக்கும் வெண்கலச் சிலை இலங்கைச் சிற்பக் கலைஞரான இன் படைப்பாகும்.
- சவாரித்தம்பர், சின்னக்குட்டி, மைனர் மச்சான் போன்ற மிகவும் பிரபலமான கேலிச்சித்திரப் பாத்திரங்கள் கலைஞரால் சிரித்திரன் பத்திரிகையில் படைக்கப்பட்டன.

29. பாரிய கடல் பாம்பிடமிருந்து தப்புவதற்கு முயற்சிக்கும் தந்தையையும் மகன்மாரையும் காட்டும் சிலை கிரேக்க காலப்பகுதிக்குரியதாகும்.
30. மத்தியகால கண்டி மரபின் ஓவியங்களை கொண்ட மெதவல விகாரை; சிறப்பான கட்டடக்கலை நிர்மாணிப்பான விகாரை வகைக்குரியதாகும்.
- 31 தொடக்கம் 35 வரையுள்ள வினாக்களிலுள்ள இடைவெளிகளை F, G, H, I, J ஆகிய ஒளிப்படங்களை அடிப்படையாகக் கொண்டு நிரப்புக.



F



G



H



I



J

31. F எழுத்தினால் காட்டப்பட்டுள்ள, காவி உடையில் அலைகள் மற்றும் நத்தைச் சுருள் அமைப்புடைய கேசம் காட்டப்படாத இந்த புத்தர் சிலை காணப்படும் இடம் எது?
32. G எழுத்தினால் காட்டப்பட்டுள்ள, சிவபெருமானின் மீது அசைக்கமுடியாத பக்தியின் காரணமாக தனது உடலழகை விகாரப்படுத்தும்படி வேண்டிய இப் பெண்ணுருவத்தின் பெயர் யாது?.....
33. H எழுத்தினால் காட்டப்பட்டுள்ள சிலையின் கைகளில் பிடித்திருக்கும் பொருளினால் அடையாளப்படுத்தப்படுவது தொடர்பாக வெளிப்படுத்தப்படும் விமர்சனக் கருத்து யாது?
34. I எழுத்தினால் காட்டப்பட்டுள்ள பெர்லின் அரும்பொருட்காட்சியகத்தில் காணப்படும் நெபிரிற்றி அரசியின் மாற்பளவுச் சிலை எகிப்தின் எக்காலப்பகுதியில் நிர்மாணிக்கப்பட்டது?
35. J எழுத்தினால் காட்டப்பட்டுள்ள நடனக் கோலத்தைச் சித்திரிக்கும் முண்ட உருவம் எவ்வகைக் கல்லினால் நிர்மாணிக்கப்பட்டது?
- உங்களுக்கு வழங்கப்பட்டுள்ள வர்ண ஓவியத்தை இனங்கண்டு, அதன் கலைப் பண்புகளைப் பகுப்பாய்வு செய்யும் விதத்தில் 36 தொடக்கம் 40 வரையில் தரப்பட்டுள்ள உப தலைப்புகளுக்கமைவாக பொருளுள்ள ஐந்து வாக்கியங்கள் எழுதுக. (விடைகளை விபரமாக வாக்கியங்களில் காட்டுவது கட்டாயமானதாகும். அவ்வாறல்லாத விடைகளுக்குப் புள்ளிகள் வழங்கப்படமாட்டாது.)

36. கருப்பொருள் :
37. இடம் :
38. காலம் :
39. வர்ணப் பயன்பாடு :
40. ஒழுங்கமைப்பின் :

අධ්‍යයන පොදු සහතික පත්‍ර (සාමාන්‍ය පෙළ) විභාගය, 2024(2025)
 கல்விப் பொதுத் தராதரப் பத்திர (சாதாரண தர)ப் பரீட்சை, 2024(2025)
 General Certificate of Education (Ord. Level) Examination, 2024(2025)

විච්‍චිත I / சித்திரம் I / Art I

- ප්‍රශ්න අංක 36 සිට 40 දක්වා ප්‍රශ්න සඳහා පිළිතුරු සැපයීමට පහත සිතුවම භාවිත කරන්න.

வினா இலக்கம் 36 தொடக்கம் 40 வரையிலான வினாக்களுக்கு விடையளிப்பதற்கு கீழே தரப்பட்டுள்ள உருவப்படத்தினை பயன்படுத்துக.

Use the following painting to answer the questions from No. 36 to 40.



43 T II

අධ්‍යයන පොදු සහතික පත්‍ර (සාමාන්‍ය පෙළ) විභාගය, 2024(2025)
கல்விப் பொதுத் தராதரப் பத்திர (சாதாரண தர)ப் பரீட்சை, 2024(2025)
General Certificate of Education (Ord. Level) Examination, 2024(2025)

විඳු II
 சித்திரம் II
 Art II

පැය දෙකයි.
 இரண்டு மணித்தியாலம்
 Two hours

அறிவுறுத்தல்கள் :

- * உங்கள் சுட்டெண்ணை விடைத்தாளில் அதற்கென ஒதுக்கப்பட்டுள்ள இடத்தில் தெளிவாக எழுதுக.
- * விடைத்தாளைப் பரீட்சை மேற்பார்வையாளரிடம் ஒப்படைக்கும்போது திரவ ஊடகம் பயன்படுத்தப்பட்ட சித்திரங்கள் நன்றாக உலர்ந்திருத்தல் வேண்டும். ஈரமான சித்திரங்கள் ஒன்றோடொன்று ஒட்டிக்கொள்ளுதல் உங்களுக்குப் பாதகமாக அமையலாம்.
- * நீர்வர்ணம், போஸ்டர் வர்ணம், கெட்டிச்சாயம் (டெம்பரா), பஸ்டல் வர்ணம் உட்பட கையில் ஒட்டிக் கொள்ளாத எந்தவொரு வர்ண ஊடகத்தையும் பயன்படுத்த முடியும்.
- * பொருட்களின் தொகுதியை சுமார் 73 cm உயரமுள்ள மட்டமான மேசையின் மீது வைக்கும்படி பரீட்சை மேற்பார்வையாளர்களுக்கு அறிவுறுத்தல் வழங்கப்பட்டுள்ளது.

சுயாதீன ரேகைச் சித்திரமும் வர்ணச் சித்திர ஒழுங்கமைப்பும்

- * உங்களுக்கு முன்னால் வைக்கப்பட்டு பொருட்கூட்டத்தை நன்றாக அவதானிக்குக.
 1. பூர்வாங்க பரும்படிப் படத்தை முதலில் வரைக. இதற்காக உங்களுக்கு வழங்கப்பட்டுள்ள வெள்ளைநிற A4 அளவிலான பருமட்டத் தாளைப் பயன்படுத்துக.
 2. பொருட்கூட்டம் உங்களுக்குக் காட்சியளிக்கும் விதத்தில் வரைந்து வர்ணந்தீடுக. இதற்காக வழங்கப்பட்டுள்ள விசேட வரைதல் தாளைப் பயன்படுத்துக.
- * மேலே 1, 2 இலுள்ள இரண்டு வரைதல்களையும் ஒன்றாக இணைத்து பரீட்சை மேற்பார்வையாளரிடம் ஒப்படைக்குக.
- * உங்களது வரைதலை மதிப்பிடும்போது பின்வரும் விடயங்கள் கருத்திற் கொள்ளப்படும் என்பதைக் கவனத்திற் கொள்க.

● சுயாதீன ரேகைக் கற்றல்

1. பருமட்டத் தாளில் பூர்வாங்கப் பரும்படிப் படம் தொடர்பில் வெளிப்படுத்தப்பட்டுள்ள திறன்கள் (05 புள்ளிகள்)

● வர்ணச் சித்திரம்

2. பொருட்கூட்டத்தை தளத்தின் மீது அர்த்தமுள்ள வகையில் ஒழுங்குப்படுத்தும் இயலுமை (05 புள்ளிகள்)
3. பொருட்களின் அளவிடைகள் மற்றும் தன்மையை வெளிப்படுத்தும் இயலுமை (05 புள்ளிகள்)
4. கோட்பாட்டுப் பயன்பாடு தொடர்பான விளக்கம் (05 புள்ளிகள்)
(தூர நோக்கு, முப்பரிமாண இயல்பு, கண்மட்டம், வெளியைப் பயன்படுத்தல்)
5. வர்ணப் பயன்பாடும் பண்புகளைக் காட்டுதலும் (05 புள்ளிகள்)
6. சித்திரத்தின் பின்னணி உள்ளடங்கலாக ஒட்டுமொத்த பூரணத்துவம் (05 புள்ளிகள்)

மிக முக்கியம் :

பொருட்கூட்டம் வைக்கப்பட்டுள்ள பலகையை முழுமையாக வரையத் தேவையில்லை. பலகையின் அளவைப் பொருட்கூட்டத்துக்குப் பொருந்தும் வகையில் மாற்றி வரைவதற்கு உங்களுக்கு அனுமதி உண்டு.

ශ්‍රී ලංකා විභාග දෙපාර්තමේන්තුව ශ්‍රී ලංකා විභාග දෙපාර්තමේන්තුව ශ්‍රී ලංකා විභාග දෙපාර්තමේන්තුව ශ්‍රී ලංකා විභාග දෙපාර්තමේන්තුව ශ්‍රී ලංකා විභාග දෙපාර්තමේන්තුව
 இலங்கைப் பரீட்சைத் திணைக்களம் இலங்கைப் பரීட்சைத் திணைக்களம் இலங்கைப் பரීட்சைத் திணைக்களம் இலங்கைப் பரīட்சைத் திணைக்களம் இலங்கைப் பரīட்சைத் திணைக்களம்
 Department of Examinations, Sri Lanka Department of Examinations, Sri Lanka Department of Examinations, Sri Lanka Department of Examinations, Sri Lanka Department of Examinations, Sri Lanka
 இலங்கைப் பரīட்சைத் திணைக்களம் இலங்கைப் பரīட்சைத் திணைக்களம் இலங்கைப் பரīட்சைத் திணைக்களம் இலங்கைப் பரīட்சைத் திணைக்களம் இலங்கைப் பரīட்சைத் திணைக்களம்
 Department of Examinations, Sri Lanka Department of Examinations, Sri Lanka Department of Examinations, Sri Lanka Department of Examinations, Sri Lanka Department of Examinations, Sri Lanka

43 T III

අධ්‍යයන පොදු සහතික පත්‍ර (සාමාන්‍ය පෙළ) විභාගය, 2024(2025)
 கல்விப் பொதுத் தராதரப் பத்திர (சாதாரண தர)ப் பரீட்சை, 2024(2025)
 General Certificate of Education (Ord. Level) Examination, 2024(2025)

විද්‍යා III
 சித்திரம் III
 Art III

පැය දෙකයි
 இரண்டு மணித்தியாலம்
 Two hours

அறிவுறுத்தல்கள் :

- * நீங்கள் ஒரு வர்ணச் சித்திரத்தை மாத்திரமே வரைய வேண்டும்.
- * உங்கள் சுட்டெண்ணையும் உரிய வினா இலக்கத்தையும் விடைத்தாளில் அதற்கென ஒதுக்கப்பட்டுள்ள இடத்தில் தெளிவாக எழுதுக.
- * விடைத்தாளைப் பரீட்சை மேற்பார்வையாளரிடம் ஒப்படைக்கும்போது, உங்களது சித்திரம் நன்றாக உலர்ந்திருக்க வேண்டும். ஈரமான சித்திரங்கள் ஒன்றோடொன்று ஒட்டிக்கொள்ளாதல் உங்களுக்குப் பாதகமாக அமையலாம்.
- * வர்ணத் தீட்டுவதற்கு நீர்வர்ணம், போஸ்டர் வர்ணம், பெஸ்ட்ரல் வர்ணம் உட்பட கையில் ஒட்டிக் கொள்ளாத எவ்வகை வர்ண ஊடகத்தையும் பயன்படுத்தலாம்.
- * வரைவதற்கு விசேட வரைதற் தாளும் A4 அளவிலான மேலதிக தாளும் திகத்தாளும் வழங்கப்படும்.

பகுதிகள் 'அ', 'ஆ', 'இ' ஆகியவற்றுள் ஏதேனும் ஒரு பகுதியிலிருந்து ஒரு வினாவை மாத்திரம் தெரிவுசெய்க.

பகுதி 'அ' - சித்திர ஒழுங்கமைப்பு

1. விருந்துபசார நிகழ்வொன்றில் சங்கீத தாளத்திற்கேற்ப நடனமாடும் இளைஞர் யுவதிகள்
2. வரலாற்றுச் சிறப்புமிக்க புனித இடமொன்றின் அழகைப் பார்வையிடும் உள்ளூர் மற்றும் வெளியூர் உல்லாசப் பிரயாணிகள்
3. குளத்திற்கு அருகாமையில் இருக்கும் திடலில் மகிழ்வுடன் நடமாடும் காட்டு விலங்குகள்
4. பெருந்தோட்டப் பகுதியொன்றில் தேயிலைக் கொழுந்து பறிப்பவர்கள்

பகுதி 'ஆ' - அலங்கார ஆக்கம்

5. பூக்கள், இலைகள் மற்றும் பறவைகளின் உருவங்களை உள்ளடக்கிய சேலை முந்தானையொன்றை செங்குத்தாகப் பரவிச் செல்லும் விதத்தில் திட்டமிட்டு நிறந்தீடுக.
6. சதுர வடிவிலான தழுவணை (cushion) உறைக்கான மரபு ரீதியான விலங்குருவ அலங்காரங்களை அடிப்படையாகக் கொண்டு 8" x 8" அங்குல அளவிலான முழுத்தள அலங்காரம் ஒன்றைத் திட்டமிட்டு நிறந்தீடுக.
7. சுற்றுலா விடுதியொன்றின் வரவேற்பறைச் சுவரை அலங்கரிப்பதற்கு 'வனத்தின் அழகு' வெளிப்படுத்தப்படும் சுவர் செதுக்கலொன்றைத் திட்டமிட்டு வர்ணந்தீடுக.

பகுதி 'இ' - கிற்பிக் சித்திரம்

8. ஓவியம், நடனம், சங்கீதம், நாடகம் என்பன உள்ளடங்கிய பாடசாலைக் கலைவிழாவின் போது அதிதிகளுக்கு வழங்குவதற்குப் பொருத்தமான அழைப்பிதழொன்றைத் திட்டமிட்டு வர்ணந்தீடுக.
9. தலைநகரில் நடைபெறும் அலங்காரப் பூக்கன்றுகள் மற்றும் பூங்காக்களை அலங்கரிக்கும் அலங்காரப் பொருட்களை விற்பனை செய்யும் கண்காட்சிக்குப் பொருத்தமான சுவரொட்டியொன்றைத் திட்டமிட்டு வர்ணந்தீடுக.
10. புதிய உற்பத்திப் பொருளாக சந்தைக்கு அறிமுகப்படுத்தப்படும் தேன் போத்தலொன்றுக்கான சுற்றுறையொன்றைத் திட்டமிட்டு வர்ணந்தீடுக.